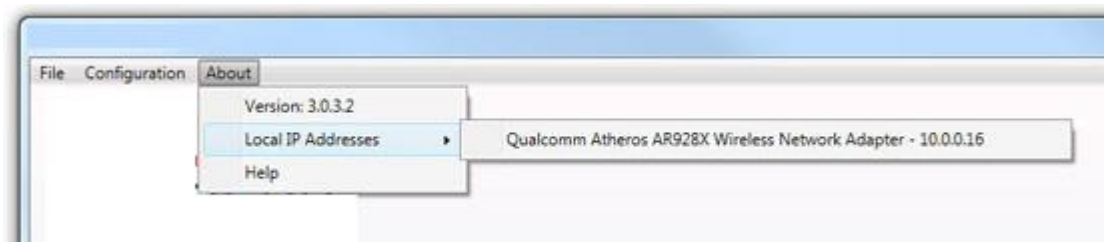


קונפיגורציה של יחידת ETHERNET GATEWAY לשימוש בתוכנת EXPRESS על גבי PC

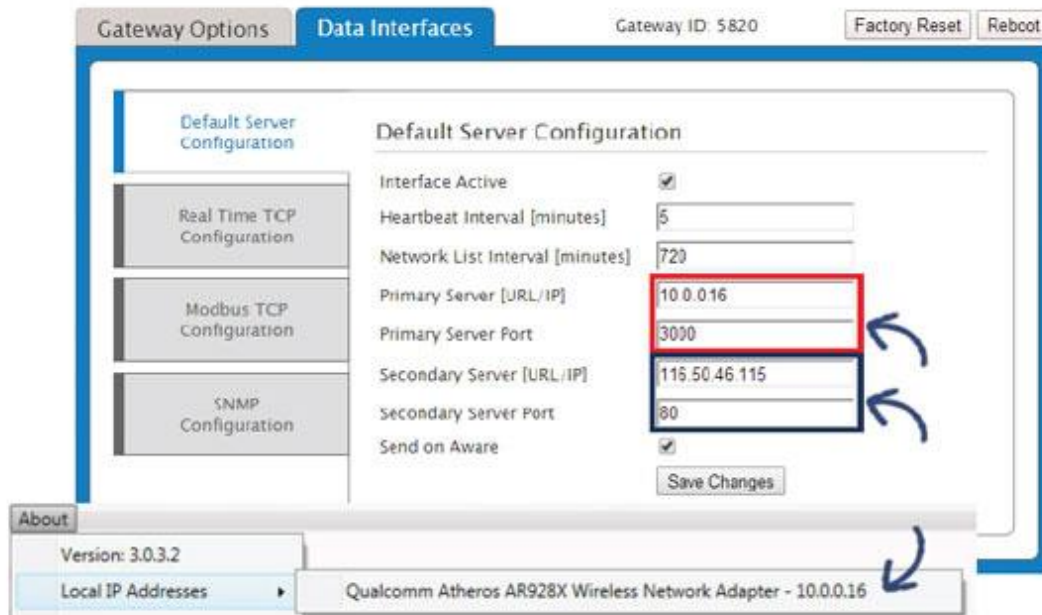
לפני תהליך הקונפיגורציה יש לאתר את כתובת ה IP של המחשב.

בתוכנת ה EXPRESS תחת "ABOUT" ולאחר מכן תחת "Local IP Addresses" ניתן למצוא את כתובת ה IP של המחשב.



- חבר את יחידת ה GATEWAY למחשב באמצעות כבל ETHERNET.
- חבר את כבל המתח.
- במהלך האתחול של ה GATEWAY לחץ על לחצן RESET בחלקו האחורי של ה GATEWAY עד אשר 3 הלדים בקדמת היחידה יבהבו בצבע אדום.
- שחרר את הלחיצה והיחידה תעבור למצב של קונפיגורציה מקומית.
- פתח דפדפן כלשהו (CHROME) וגש לכתובת 192.168.100.1 שתביא אותך למסך הקונפיגורציה.
- לחץ על "Data Interfaces".
- לחץ את כתובת ה IP ששמרת גם בראשוני וגם בשני.
- פורט ראשון יהיה 3000.
- לחץ על שמירת הנתונים.
- לאחר מכן לחץ על לחצן "Reboot" בפינה הימנית העליונה של המסך לאתחול היחידה.
- כאשר הלדים בקדמת היחידה מהבהבים ניתן לנתק את היחידה מהספק ולנתק את כבל ה ETHERNET מהמחשב.
- חבר את יחידת ה GATEWAY לרשת שלך דרך ראוטר של הרשת המקומית.
- שים לב! המחשב ויחידת ה GATEWAY יחוברו לאותה רשת.
- חבר את ה GATEWAY לספק שלו.
- לאחר סיום האתחול 3 הלדים יהפכו ירוקים.

- בתוכנת האקספרס יחידת ה-GATEWAY תופיע בצבע ירוק ומוכנה לעבודה.



- ניתן להכניס סוללות לסנסורים ולהתחיל לעבוד.